

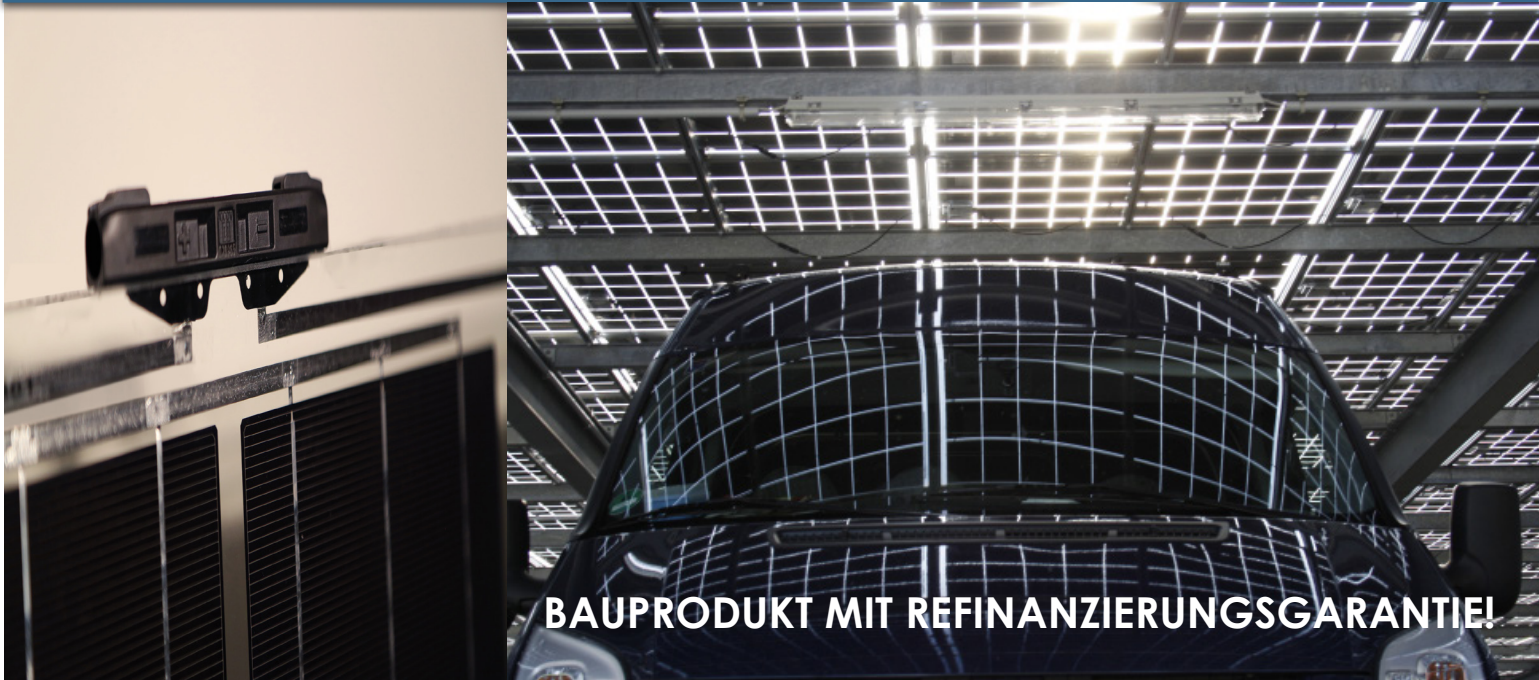
asola VITRUM® Carport G2 / SunSecret

Das Solar Verbundglas-Element  
mit allgemeiner bauaufsichtlicher Zulassung

COPYRIGHT BY

**asola**  
Technologies

**Bewährte Qualität - aus der Mitte Deutschlands**  
*Reliable Quality from Germany*



**BAUPRODUKT MIT REFINANZIERUNGSGARANTIE!**

*UNSER SOLAR DOPPELGLAS-ELEMENT BESTICHT MIT GEPRÜFTER SICHERHEIT UND  
KOMBINIERT HOHE LICHTDURCHLÄSSIGKEIT MIT SAUBERER ENERGIEGEWINNUNG*

- Geprüftes Bauprodukt für Überkopfverglasungen gemäß DIN 18008 mit allgemeiner bauaufsichtlicher Zulassung
- Hohe Schnee- und Windlastbeständigkeit
- Variable Transparenz und Größe realisierbar
- Verschiedene Glas-Oberflächen, z.B. klar, prismiert, emailliert
- Maßgeschneiderte Ausführungen nach Kundenanforderungen möglich
- Verdeckte Kabelführung und Anschlusstechnik für hohe Designansprüche
- Höchste Qualität aller Komponenten „Made in Germany“
- Individuelle Beratung und professionelle Montage durch unsere Fachpartner vor Ort
- Wartung und Service

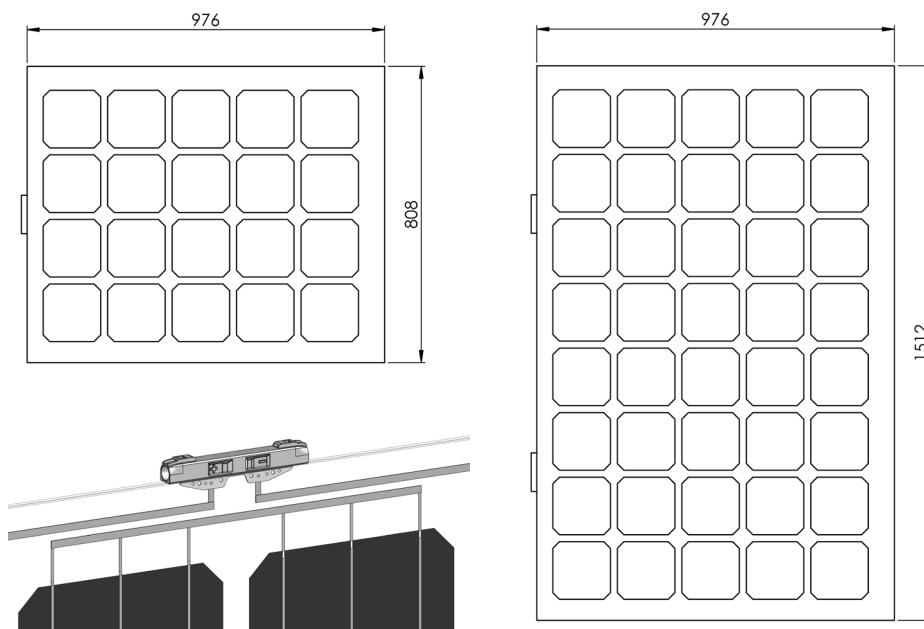


[www.asola-tech.de](http://www.asola-tech.de)

Beispielhafte Ausführung

Nennleistung max. Power	Wp	80 *	160 *
Anwendung Application		Carport	Carport
Maße BxHxT Dimensions WxHxD	mm	808 x 976 x 10**	1512 x 976 x 10**
Gewicht Weight	kg	17	32
Glasart Glass type	mm	4,0 ESG + 4,0 TVG*** 4,0 tempered glass + 4,0 toughened glass	4,0 ESG + 4,0 TVG*** 4,0 tempered glass + 4,0 toughened glass
Glas-Oberfläche Surface of the glass		klar, prismiert, emailliert clear glass, prism, enameled	klar, prismiert, emailliert clear glass, prism, enameled
Glas-Farben Glass colours		verschiedenfarbig variegated	verschiedenfarbig variegated
Transparenz Transparency	%	37	33
Anschlusstechnik Connectivity		verdeckt blinded	verdeckt blinded
Solar Zelle Solar Cell		poly/mono kristallin poly/mono crystalline	poly/mono kristallin poly/mono crystalline
Normen & Zulassung Certification		DIN 18008, abZ	DIN 18008, abZ

- \* Messtoleranzen bezogen auf Nennleistung ±5 %.
- \*\* max. Bemaßung 3,55m x 2,15m.
- \*\*\* entsprechend statischen Anforderungen, max. 6mm x 6mm.



Die Solarelemente werden nach allen technischen Regeln gemäß der bekannten PV - Normen IEC 61215 und 61730 - 1/ -2 gefertigt. Stand 11/2015. Alle Abmaße ±2mm. Technische Änderungen vorbehalten. Alle Angaben ohne Gewähr.

The solar elements are manufactured according to all technical guidelines, known from PV-Standard rules of IEC 61215 and 61730 -1/ -2. Version 11/2015. Valid for all measurements ±2mm. Subject to technical alternations. No liability is assumed for particulars.

Gewährleistung gemäß VOB für Gewerkeleistung | 10 Jahre Garantie von Material- & Verarbeitungsdefekten (Produktgarantie) | 12 Jahre beschränkte Garantie auf 90% der Leistungsangabe | 20 Jahre beschränkte Garantie auf 80% der Leistungsangabe